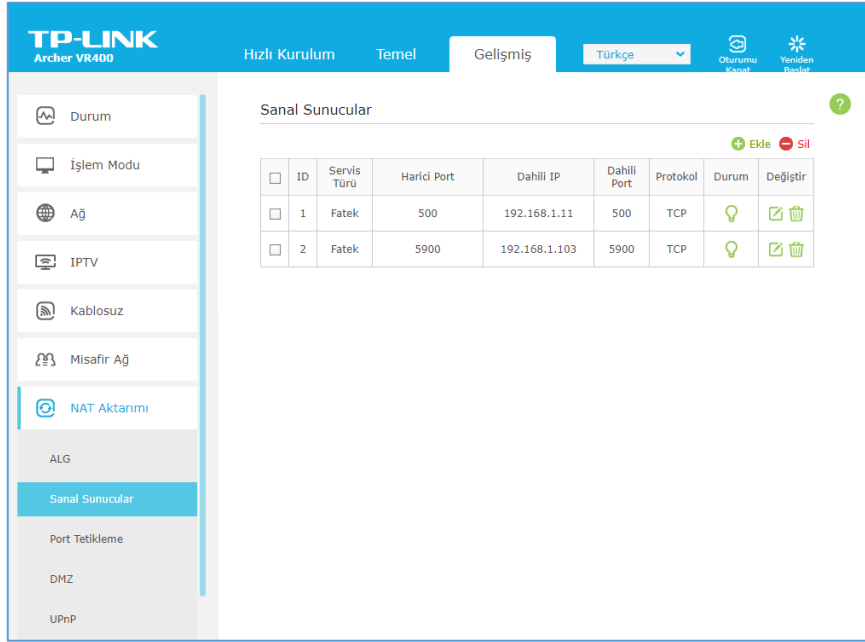


Fatek Operatör Paneli VNC Server Kurulumu - W10


- VNC, herhangi bir ağ sunucusu üzerinde çalışan grafik arayüz uygulamalarına herhangi bir başka ağ üzerindeki bir bilgisayardan kolaylıkla erişerek bu uygulamaları kullanabilmemizi ve yönetmemizi sağlayan bir platformdur. Ethernet portu bulunan tüm Fatek operatör panellerine uzaktan bağlantı yapabilir, panelinizi bilgisayar, cep telefonu vb. cihazlarla kontrol edebilirsiniz. Yerel ağ içinde kullanılabilirdiği gibi dış dünyaya modem üzerinden erişime açılarak kullanılabilir.
- Operatör paneline uzaktan bağlantı yapılabilmesi için modeme bağlanarak port açma işlemi yapılması gerekmektedir. İnternet tarayıcınıza 192.168.1.1 yazınız. Açılan modem ara yüz sayfasından kullanıcı adı ve şifrenizi giriniz. “Gelişmiş” sekmesinden “NAT Aktarımı” kısmını açınız. “NAT Aktarımı” alt başlığı olan “Sanal Sunucular” başlığına tıklayınız.




- “Ekle” butonuna basınız. Aşağıdaki ayarları yaptıktan sonra tamam butonunu tıklayınız.


Sunucu Adı :Fatek
 Harici Port :5900
 Dahili IP :Operatör panelinin IP numarası
 Dahili Port :5900
 Protokol :Tümü yada TCP

Arayüz Adı:	pppoe_ptm_35_0_d	
Sunucu Adı:	Fatek	Mevcut Uygulamaları Görüntü
Harici Port:	5900	(XX-XX veya XX)
Dahili IP:	192.168.1.103	
Dahili Port:	5900	(XX veya Boşluk, 1-65535)
Protokol:	TCP	
<input checked="" type="checkbox"/> Bu kaydı etkinleştir		
<input type="button" value="İptal"/> <input type="button" value="Tamam"/>		

Not	
	Bu kılavuz TP-LINK Archer VR400 modemi kullanarak hazırlanmıştır. Port açma bölümü markalara göre değişiklik gösterebilir. Bu kısımda sorun yaşarsanız lütfen modem üreticisinden destek alınız.

Dikkat	
	Bu kılavuz Statik IP kullanılarak hazırlanmıştır. Statik IP servis sağlayıcı tarafından verilen ve hiç değişmeyen bir adrestir. Dinamik IP kullanmanız durumunda IP adresiniz değişiklik gösterecektir. Statik IP adresi satın almak için lütfen internet servis sağlayıcınız ile iletişime geçiniz.

4. Port açma işlemini test etmek için herhangi bir arama motoruna “port test” yazınız. Arama sonucunda çıkan sitelerden herhangi birisinde IP ile 500 numaralı portu test ediniz. Portun açık olduğuna emin olunuz. Ayrıca sitede otomatik olarak bulunan IP numaranızı not ediniz. Şayet bulamadıysanız herhangi bir arama motoruna “my ip” yazınız. Arama sonucunda çıkan sitelerden herhangi birisinden IP numaranızı öğreniniz.

Not	
	Aşağıdaki test www.yougetsignal.com/tools/open-ports/ sitesini üzerinden yapılmıştır.

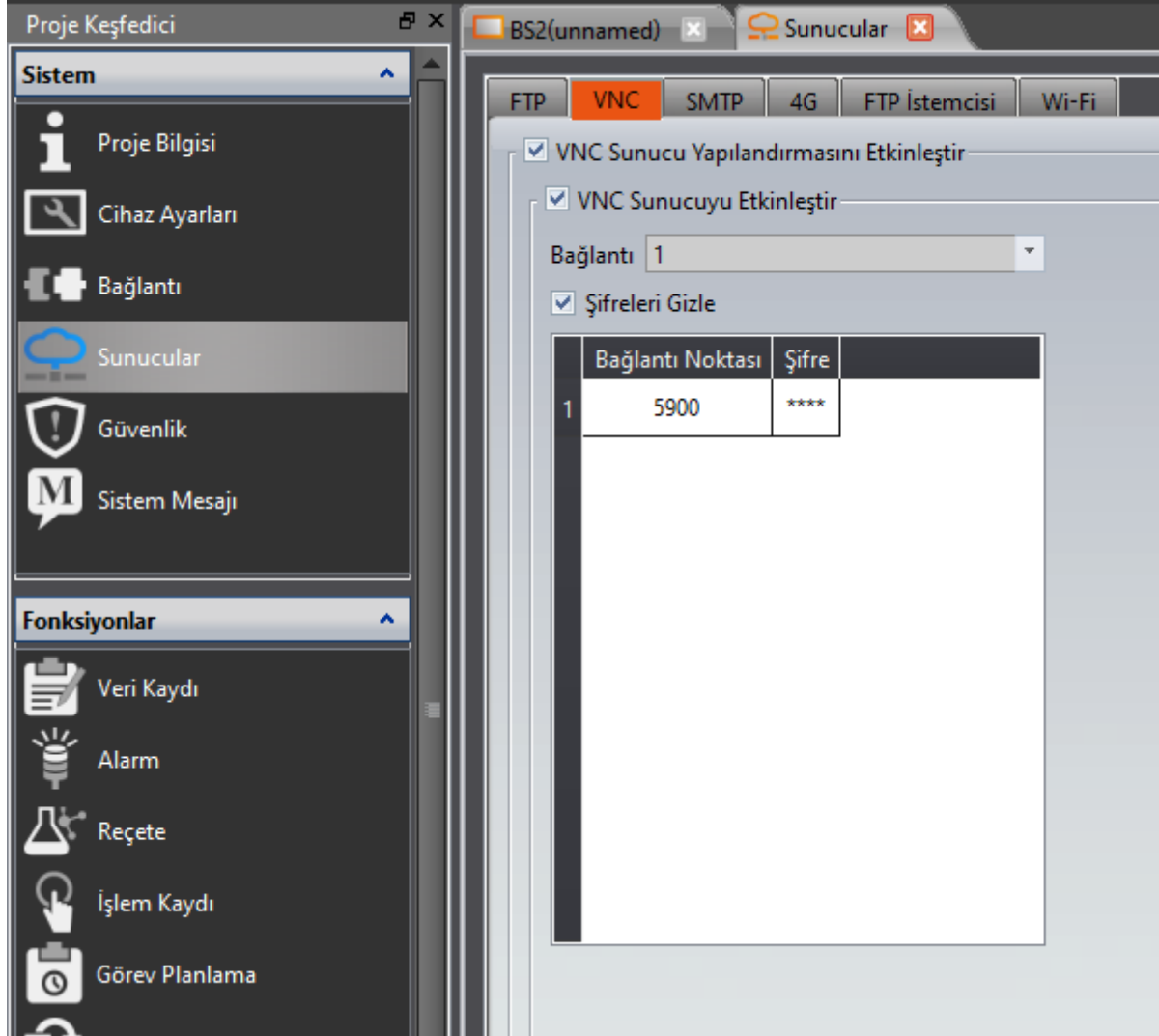
open port finder

Remote Address Port Number

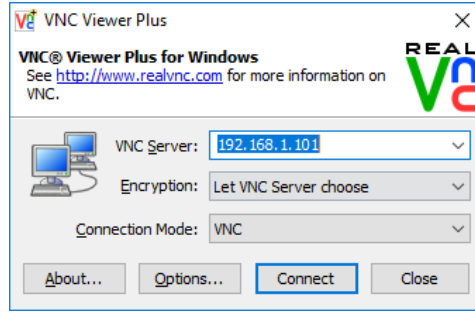
Use Current IP

 Port 5900 is open on 78.189.16

5. Bu işlemlerin sonucunda modem ile alakalı başka bir işlem kalmamıştır. FvDesigner yazılımı açınız. Ardından sol alt köşede bulunan “Proje Keşfedicisi” sekmesinden “Sunucular” açınız. “VNC” sekmesine tıklayınız. Port numarasını 5900 olarak ayarlayınız. Bir şifre belirleyiniz. Projeyi operatör paneline yükleyiniz.
 - a. P5 ve U7 serisi aynı anda 2 bağlantıyı destekler. P2 serisi ise 1 bağlantıyı destekler. İkinci bağlantı için bağlantı noktası 5901’dir.

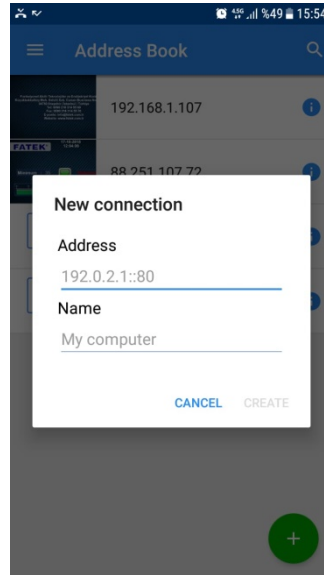



6. Bilgisayar için:
Bilgisayarınıza “VNC Viewer Plus” uygulamasını indiriniz. Daha önce not etmiş olduğunuz IP numarasını “VNC Server” kısmına giriniz. Şifrenizi giriniz.



Cep telefonu ve tablet için:

Cihazınıza “VNC Viewer” uygulamasını indiriniz. “+” butonuna tıklayınız ve daha önce not etmiş olduğunuz IP numarasını “VNC Server” kısmına giriniz. Şifrenizi giriniz.



Not	
	<p>Klavuzda Kullanılan Yazılımlar</p> <ul style="list-style-type: none">▪ Fatek FvDesigner▪ VNC Viewer Plus▪ VNC Viewer

Hakkında			
Hazırlayan	Volkan ÖZDEN	Versiyon	V1.0
İlk Yayın Tarihi	11.04.2023	Son Güncelleme Tarihi	-