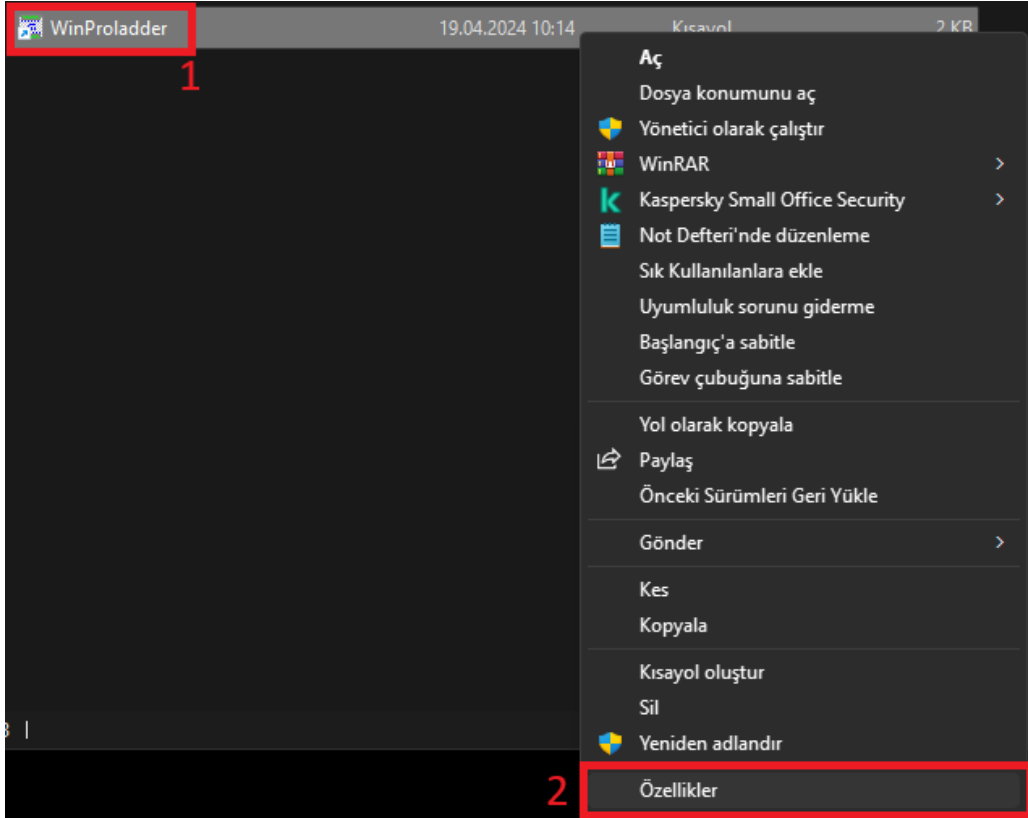


## WinProladder Yazılımı İkinci Monitörde Kalma Probleminin Çözümü

İlgili sorun WinProladder uygulamasında iki monitörle çalışırken ortaya çıkmaktadır. İkinci monitörde WinProladder görüntülenirken ikinci monitörün bilgisayarla bağlantısı kesilirse, WinProladder tekrar açılmak istendiğinde birinci monitörde görüntülenemez.

Bu sorunu aşağıdaki adımları takip ederek çözebilirsiniz.

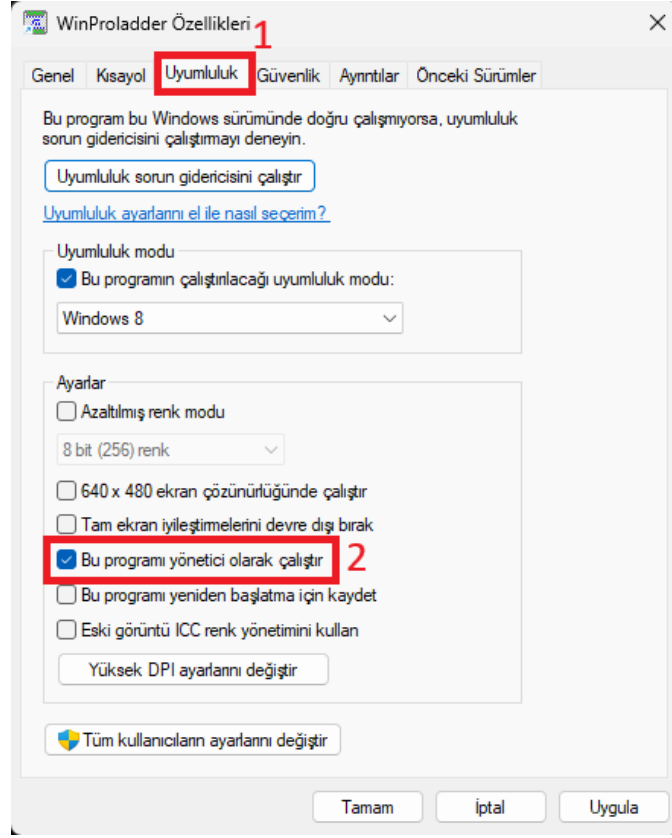
### 1. Adım



Görsel 1

“Görsel 1” kısmında gösterildiği gibi WinProladder uygulamasının simgesine farenin sağ tuşuyla bir kez basın. Ardından özellikler kısmına farenin sol tuşuyla bir kez basın.

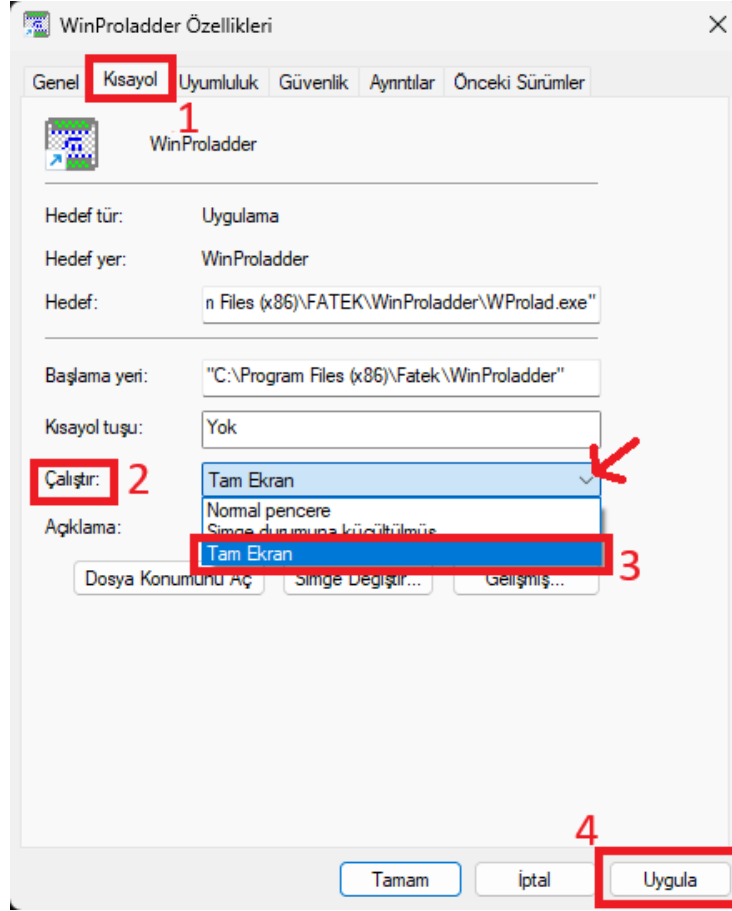
## 2. Adım



Görsel 2

Açılan pencerede “Görsel 2” kısmında gösterildiği gibi “Uyumluluk” sekmesine farenin sol tuşuyla bir kez basın. Ardından “Görsel 2” kısmında 2 numaralı kırmızı kutucukla belirtilen “Bu programı yönetici olarak çalıştır” seçeneğine farenin sol tuşuyla bir kez basın.

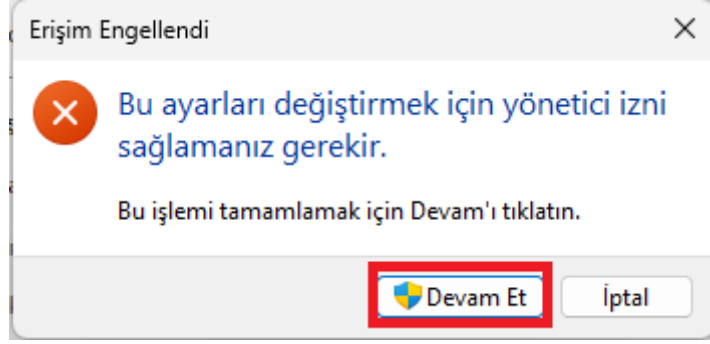
### 3. Adım



Görsel 3

“Görsel 3” kısmında gösterildiği gibi ilk olarak “Kısayol” sekmesine farenin sol tuşuyla bir kez basın. Ardından “Çalıştır” kısmında bulunan kırmızı ok ile gösterilen oka farenin sol tuşuyla basın. Açılan seçeneklerde “Tam Ekran” seçeneğine farenin sol tuşuyla bir kez basın. Ardından “Uygula” butonuna farenin sol tuşuyla bir kez basın.

## 4. Adım



Görsel 4

“Uygula” tuşuna basıldıktan sonra “Görsel 4” kısmında gösterilen pencere açılacak. Bu çıkan pencerede “Devam Et” butonuna farenin sol tuşuyla bir kez basın.

| Hakkında     |             |                   |      |
|--------------|-------------|-------------------|------|
| Hazırlayan   | Ahmet ÇOLAK | Versiyon          | V1.0 |
| Yayın Tarihi | 25.04.2024  | Güncelleme Tarihi | -    |