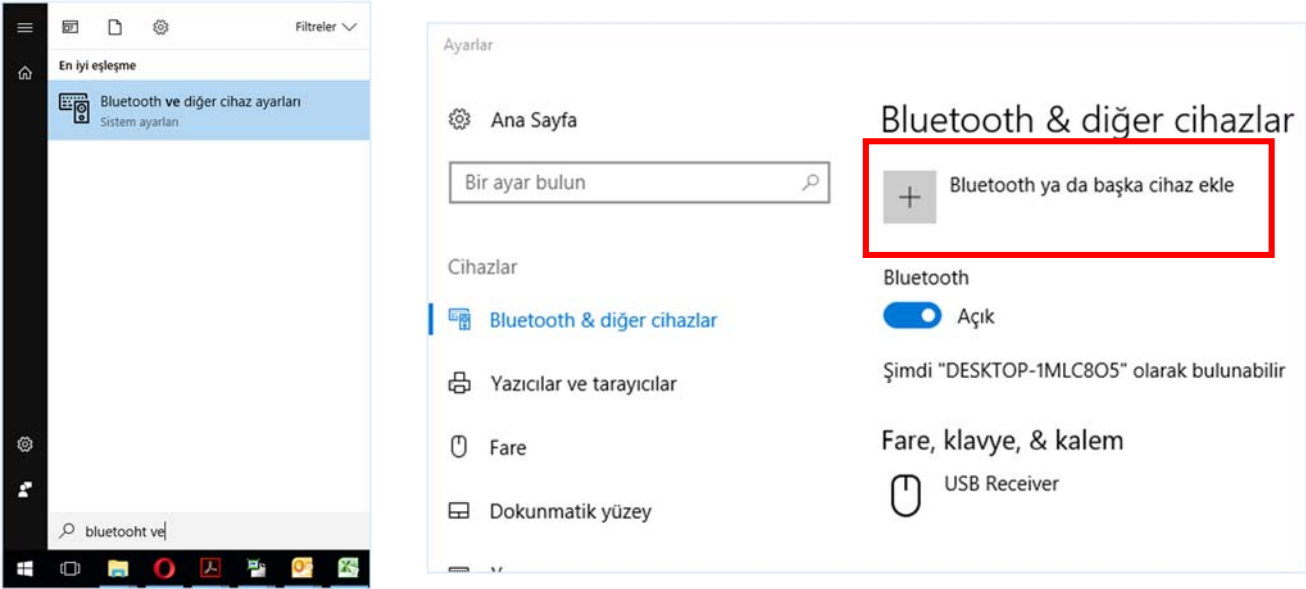
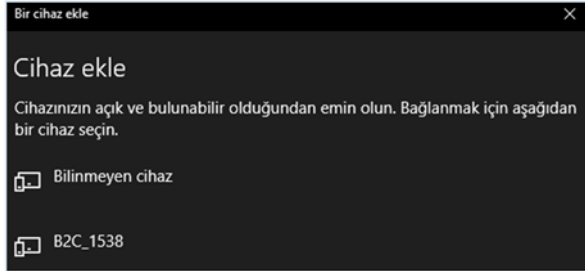
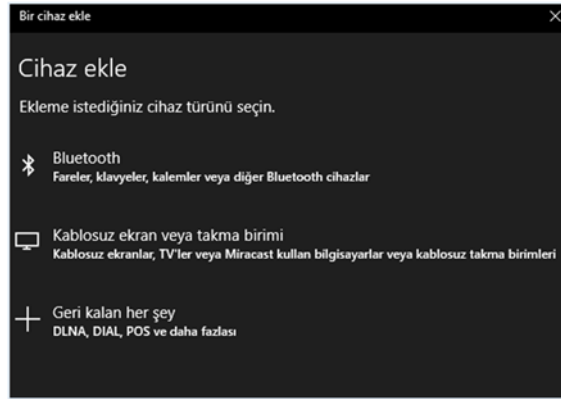


Fatek FBs-B2C Modülü Kurulumu - W10

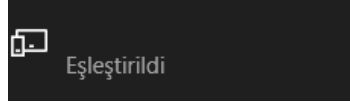
1. Bilgisayarınızda başlat arama çubuğuna "Bluetooth ve diğer cihaz ayarları" yazınız. Açılan sayfada "Bluetooth ya da başka cihaz ekle" seçeneğine tıklayınız.



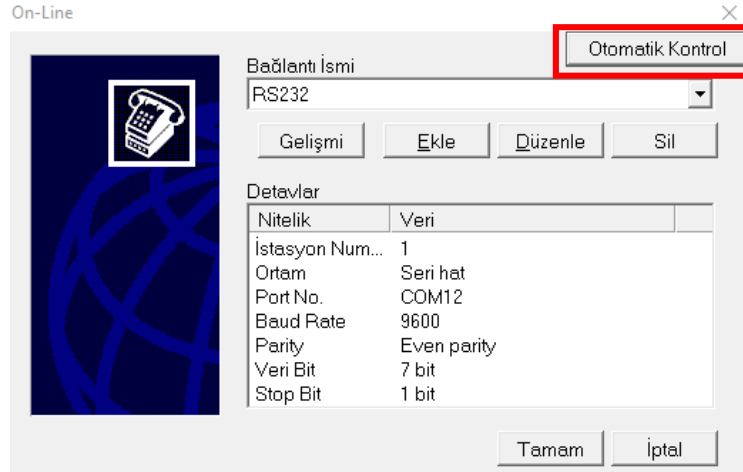
2. Açılan listeden "Bluetooth" seçeneğini tıklayınız ve "B2C" ile başlayan cihazı seçiniz.



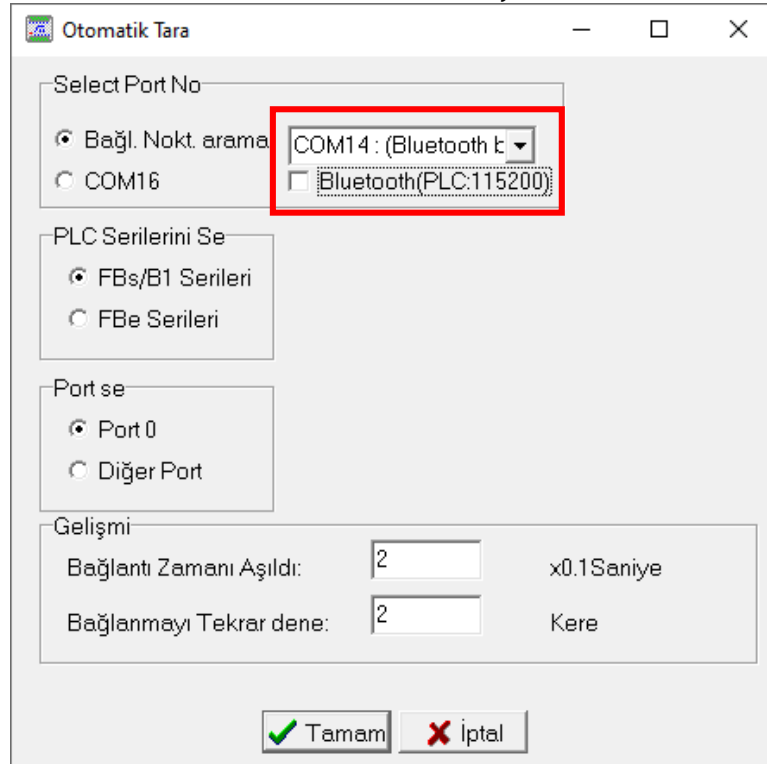
3. Şifre olarak “5678” yazın. “Eşleştirildi” yazdıktan sonra sayfaları kapatınız.



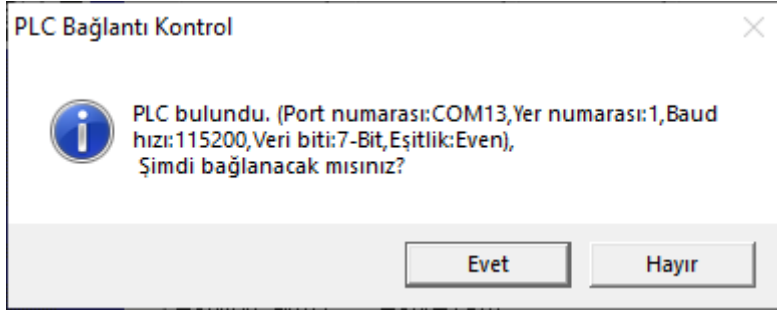
4. “WinProLadder” programını açın ve PLC sekmesinden “On-Line” tıklayın. Bağlantı ismini “RS323” olarak seçiniz ve “Otomatik Kontrol” butonuna tıklayınız.




5. Açılan sayfadan bluetooth için atanan COM noktasını seçiniz. Bluetooth(PLC:115200) seçeneğini işaretleyiniz ve “Tamam” butonuna tıklayınız.



6. Aşağıdaki sayfa PLC'nin yazılım tarafından tespit edildiği gösterir. "Evet" butonuna tıklayınız. Evet butonuna tıkladıktan sonra bağlantı sorunu yaşarsanız dördüncü adıma dönünüz ve direkt "Tamam" butonuna tıklayınız.



Not	
	Bu kılavuz "Windows 10" işletim sistemi için hazırlanmıştır.

Hakkında			
Hazırlayan	Volkan ÖZDEN	Versiyon	V1.1
İlk Yayın Tarihi	13.03.2018	Son Güncelleme Tarihi	01.07.2021